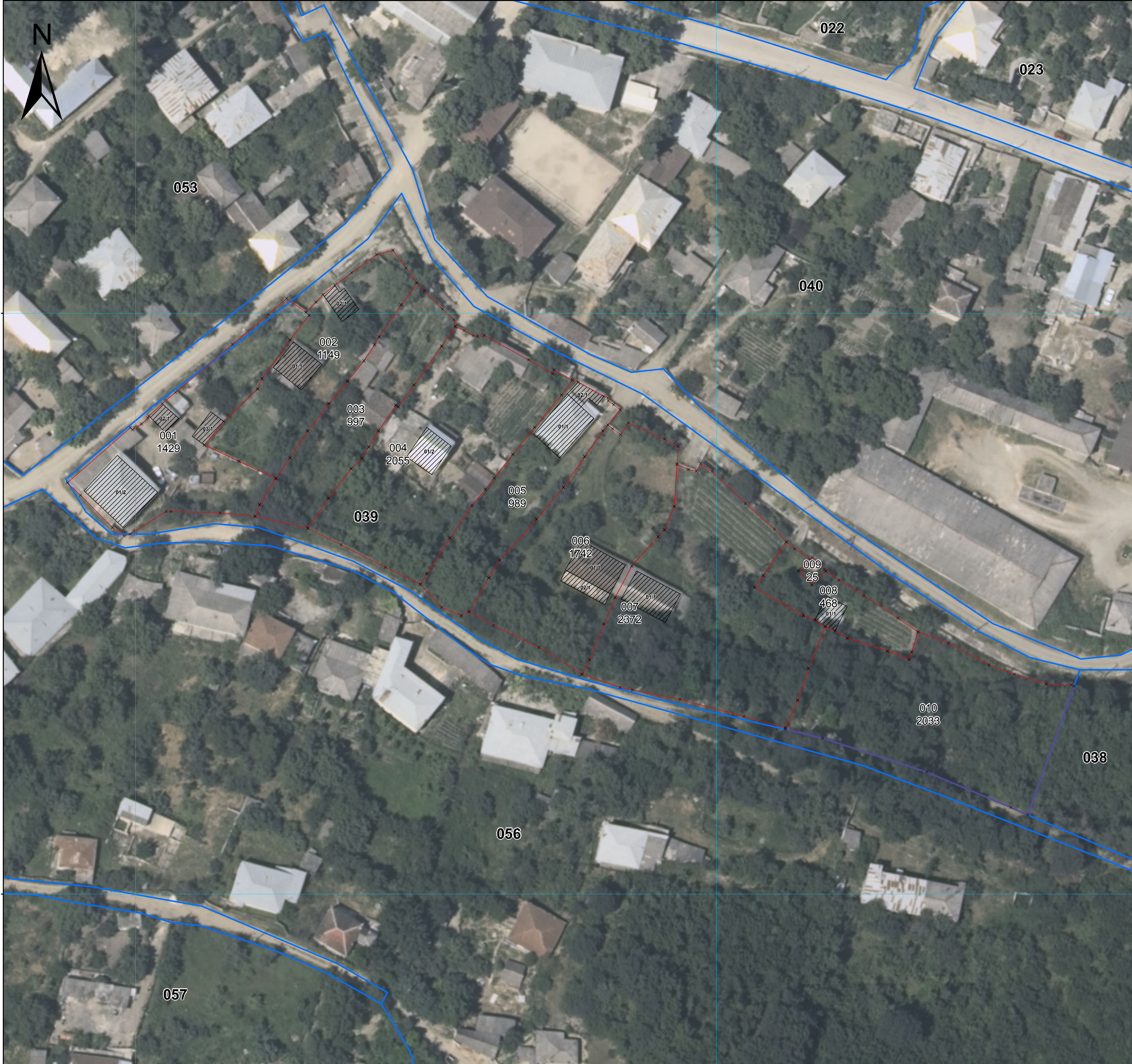


ნაკვეთების ერთობლიობის (ბლოკის) საკადასტრო აკრძალვითი / ახორციელები ნახაზი

580200

580350



მისამართი	დღიური/საქონლის/არბო/პროექტი	ბლოკის ნომერი	039
დანიშნულება	სასოფლო-სამეურნეო	ნაკვეთების რაოდენობა კაოდში	10
პირობითი აღნიშვნები		საკადასტრო აღწერაზე უცვლელად დარჩენილი პირი	სახელი გვარი
× ნაკვეთის ნიშნული	ნაკვეთის საზღვარი - ფიქსირებული	თარიღი:	10.04.2018 წ.
--- ნაკვეთის საზღვარი - არაფიქსირებული	ფაქტობრივი საზღვარი	შენიშვნა:	
/// ფაქტობრივი საზღვარი	ფაქტობრივი საზღვარი	სსიპ საჯარო რეგისტრის პროცესული სააგენტო	
□ ამტკიცებული შენობა-ნაგებობა (შენიშნული ნომერი/სართულიანობა)	დაცემული შენობა-ნაგებობა	ქალაქი თბილისი, საგანძობის ქუჩა №2	
□ ამტკიცებული შენობა-ნაგებობა	დაცემული შენობა-ნაგებობა	საქონლის მფლობელი: 2022.08.21	
□ ამტკიცებული შენობა-ნაგებობა	დაცემული შენობა-ნაგებობა	info@napr.gov.ge ტელ: (+995 32) 2 25 15 28	
□ ამტკიცებული შენობა-ნაგებობა	დაცემული შენობა-ნაგებობა		
□ ამტკიცებული შენობა-ნაგებობა	დაცემული შენობა-ნაგებობა		
□ ამტკიცებული შენობა-ნაგებობა	დაცემული შენობა-ნაგებობა		
□ ამტკიცებული შენობა-ნაგებობა	დაცემული შენობა-ნაგებობა		
□ ამტკიცებული შენობა-ნაგებობა	დაცემული შენობა-ნაგებობა		

ბლოკი № 039
მისაკვეთიერება სია

ნაკვეთის ნომერი	დაინტერესებული პირი	ფართობი კვ.მ.
001	მაყვალა ალაღაშვილი (14001013324)	1429
002	ლიზიკო ალექსის ასული ალაღაშვილი	1149
003	შუღუშვილი ალაღაშვილი (14001020187)	997
004	მარიამ ცხვიდიაშვილი (14001021347)	2055
005	ვასილ ღათუაშვილი (14001021080)	989
006	მატრო ქიტას ასული ზუბაღაღაშვილი	1742
007	ნელი მენთუაშვილი (14001005569)	2372
008	შუშუნა ზუბაღაღაშვილი (14001013319)	468
009	ენერგო-პრო ჯორჯია	25
010	სახელმწიფო	2033
შენიშვნა		
001	რეგისტრირებული, მაყვალა ალაღაშვილის (14001013324) უფლებამოსილებით	1429
002	რეგისტრირებული, ლიზიკო ალექსის ასული ალაღაშვილის უფლებამოსილებით	1149
003	რეგისტრირებული, შუღუშვილი, ნინა ალაღაშვილის უფლებამოსილებით	997
004	რეგისტრირებული, კომპი. ნუცა სტეფანეს ასული ცხვიდიაშვილის უფლებამოსილებით და მარბო მიხეილის ასული ცხვიდიაშვილის უფლებამოსილებით	2055
006	რეგისტრირებული, მატრო ქიტას ასული ზუბაღაღაშვილის უფლებამოსილებით	1742
008	რეგისტრირებული, კომპი. მანანა ზუბაღაღაშვილის უფლებამოსილებით	468